



**ATT INOX DRAIN**

WYROBY ZE STALI NIERDZEWNEJ



**KATALOG PRODUKTÓW**

**WŁAZY REWIZYJNE**

O Nas

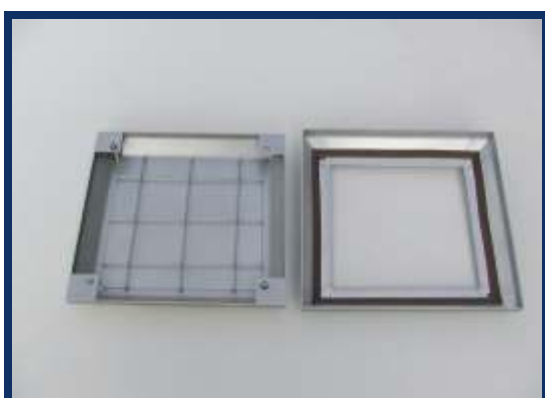
Włazy rewizyjne dostępne są w różnych wariantach i wielkościach. Znajdują szerokie zastosowanie w obiektach przemysłowych i użyteczności publicznej tj. sklepach, halach wystawowych, restauracjach, warsztatach, magazynach oraz innych, w których wymagany jest dostęp do instalacji podposadzkowych. Jako elementy wykończenia części górnej mogą być stosowane: płytki podłogowe, terakota i inne.

Włazy wykonywane są ze stali nierdzewnej o symbolu V2A i grubości 3 [mm], pozwala to na użycie ich w miejscach o podwyższonych wymaganiach sanitarnych.

Rodzaje włazów:

Wpusty

- Włazy standardowe - składają się z części górnej i dolnej, mocowania śrubowego zapewniającego pewne i stabilne zamknięcie oraz zbrojenia wykonanego ze "stali czarnej".
- Włazy gazoszczelne - dodatkowo wyposażone są w uszczelnienie typu O-ring umieszczone pomiędzy dwoma częściami włazu.



Właz niezabudowany



Właz zabudowany

Kanaty  
rynnowe

Kanaty  
uszczelnione

**ZALETY WŁAZÓW REWIZYJNYCH:**

- łatwy dostęp do instalacji podposadzkowych
- izolacja przed obcymi zapachami
- wodoszczelność
- prosty system otwierania
- wysoka trwałość
- estetyka



Właz zabudowany



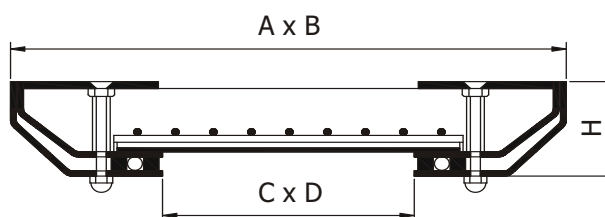
Właz niezabudowany

Meble

Inne  
elementy

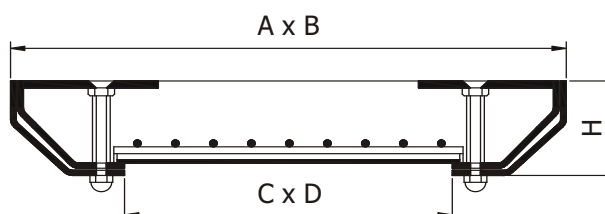


## WYMIARY WŁAZÓW GAZOSZCZELNYCH



Typ klapy	Numer katalogowy	Wymiar zewnętrzny A x B [mm]	Wymiar wewnętrzny C x D [mm]	Wysokość H [mm]
K3x3	0033	300x300	160x160	70
K4x4	0044	400x400	260x260	70
K5x5	0055	500x500	360x360	70
K5x7	0057	500x700	340x540	85
K6x6	0066	600x600	440x440	85
K6x8	0068	600x800	440x640	85
K7x7	0077	700x700	540x540	85
K8x8	0088	800x800	620x620	100
K9x9	0099	900x900	720x720	100
K10x10	0010	1000x1000	820x820	100

## WYMIARY WŁAZÓW STANDARDOWYCH:



Typ klapy	Numer katalogowy	Wymiar zewnętrzny A x B [mm]	Wymiar wewnętrzny C x D [mm]	Wysokość H [mm]
K3x3	1033	300x300	200x200	70
K4x4	1044	400x400	300x300	70
K5x5	1055	500x500	400x400	70
K5x7	1057	500x700	380x580	85
K6x6	1066	600x600	480x480	85
K6x8	1068	600x800	480x680	85
K7x7	1077	700x700	580x580	85
K8x8	1088	800x800	660x660	100
K9x9	1099	900x900	760x760	100
K10x10	1010	1000x1000	860x860	100

O Nas

Wpuszty

Kanały  
rynnowe

Kanały  
szczelne

Włazy  
rewizyjne

Mebel

Inne  
elementy

Aby właz rewizyjny dobrze spełniał swoje zadanie, w procesie montażowym należy przestrzegać następujących warunków:

- Podczas zabudowy część górna i dolna włazu muszą być złożone.
- W celu uniknięcia zniekształcenia ramy, co spowodowałoby problemy z dalszym użytkowaniem włazu, należy umieścić dystanse pomiędzy brzegami części górnej i dolnej.
- Konieczne jest odpowiednie wypoziomowanie i ustawienie włazu na wcześniej wykonanej studziencie.
- Właz stabilizujemy betonem o konsystencji plastycznej.
- Górną część włazu wraz ze zbrojeniem należy wypełnić betonem klasy B30 lub wyższej, w zależności od jego wymiarów i wielkości obciążenia gotowego elementu.
- Betonowanie wykonuje się do wysokości umożliwiającej późniejszą zabudowę posadzki.

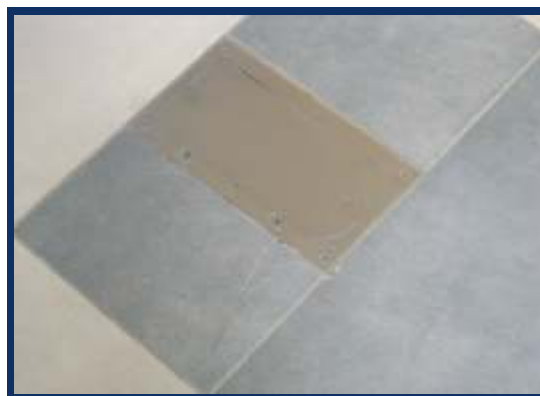
### SKRZYNKI POSADZKOWE

Stosowane są w miejscach, gdzie niezbędny jest dostęp do łączy telefonicznych i gniazdek elektrycznych w posadzce. Skrzynka może być zastosowana w obiektach użyteczności publicznej, marketach, halach przemysłowych, magazynach, a także wszędzie tam, gdzie okresowo uruchamia się np. stoisko handlowe lub konieczne jest podłączenie określonego urządzenia. Do produkcji wykorzystujemy stal nierdzewną o symbolu V2A lub V4A. Korpus wykonany jest z blachy o grubości 2 [mm], natomiast pokrywa z wiekiem z blachy o grubości 5 [mm].

Wszystkie elementy spawane są w osłonie argonu, a następnie wytrawiane i zabezpieczone antykorozyjnie. Skrzynka wyposażona jest w satynowaną pokrywę z uszczelką mocowaną na śruby oraz uchylne wieko. Zapewnia ono łatwy dostęp do wnętrza skrzynki bez konieczności demontowania pokrywy. Zamknięcie systemowe wieka zabezpiecza skrzynkę przed otwarciem jej przez osoby niepowołane.



Skrzynka niezabudowana



Skrzynka zabudowana

Wykonujemy skrzynki jednokomorowe SK1, dwukomorowe SK2 oraz wielokomorowe na indywidualne zamówienie Klienta.

Typ	Numer katalogowy	Wymiar zewnętrzny A x B [mm]	Wymiar wewnętrzny C x D [mm]	Wysokość H [mm]
SK-1	090001	168 x 300	114 x 242	70
SK-2	090002	300 x 300	242 x 242	70

**UWAGA !**

**NA ŻYCZENIE KLIENTA ISTNIEJE MOŻLIWOŚĆ MODYFIKACJI WYMIARÓW PODANYCH W TABELI.**