



ATT INOX DRAIN<sup>®</sup>

WYROBY ZE STALI NIERDZEWNEJ



KATALOG PRODUKTÓW

Oznaczenia działów katalogu:



• Ogólne informacje



• Zbiorniki



• Wpusty



• Maszyny i urządzenia



• Rewizje płytowe



• Rozwiązania indywidualne



• Kanały rynnowe



• Kanały szczelinowe



• Meble



• Włazy rewizyjne i skrzynki posadzkowe



• Drzwi

Szanowni Państwo!

Jesteśmy firmą projektowo-produkcyjno-handlową. Produkujemy elementy ze stali nierdzewnej, stosując zaawansowaną technologię produkcji, opartą na nowoczesnym parku maszyn, w skład którego wchodzi m.in. urządzenia numeryczne CNC. Pozwala nam to zachować najwyższą jakość oferowanych produktów. Wychodząc naprzeciw wymaganiom naszych Klientów, realizujemy najbardziej nietypowe projekty.



Wykonujemy elementy wyposażenia oraz systemy instalacyjne dla obiektów przemysłu: spożywczego, gastronomicznego i farmaceutycznego. Jesteśmy przedsiębiorstwem otwartym na nowe technologie, ciągle poszerzającym gamę oferowanych produktów i wchodzącym na nowe rynki.

Naszym Klientom zapewniamy kompleksową i fachową obsługę, profesjonalną pomoc oraz doradztwo techniczne, zarówno w procesie projektowania, jak i podczas montażu gotowych wyrobów. Przedstawiciele handlowi działają na terenie całej Polski oraz poza jej granicami. Bezpośredni kontakt z Klientem jest gwarancją odpowiedniej analizy potrzeb i wyboru najbardziej optymalnego rozwiązania. W przypadku kontaktu telefonicznego z naszą centralą, inżynierowie produkcji zawsze udzielą Państwu wskazówek technicznych w zakresie dostępnych produktów oraz stosowanych technologii.

Zapraszamy również do odwiedzenia naszych stron internetowych [www.att.eu](http://www.att.eu) oraz [www.att-att.com](http://www.att-att.com), dostępnych w kilku wersjach językowych. Można tam znaleźć większość oferowanych przez nas wyrobów.



Oferujemy:

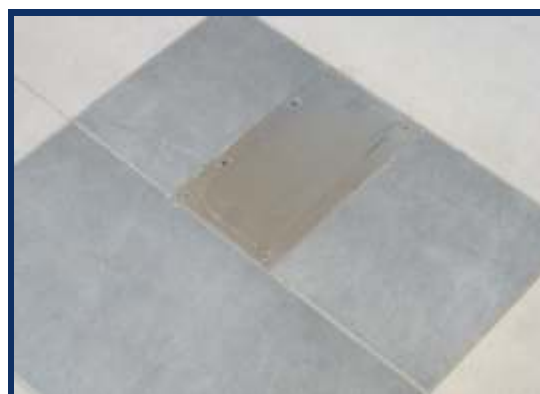
- elementy odwodnień (kanały rynnowe, szczelinowe, wpusty, rewizje )
- elementy wyposażenia technologicznego (meble, wanny )
- elementy wykończenia posadzek (włazy rewizyjne, skrzynki teletechniczne )
- elementy małej architektury ( wycieraczki, odbojniki, słupki itp. )
- zbiorniki, maszyny i urządzenia dla przemysłu spożywczego
- inne elementy wg indywidualnego projektu lub na specjalne życzenie Klienta

Pojęcie "stal nierdzewna" dotyczy tych gatunków stali, które charakteryzują się podwyższoną odpornością na korozję w stosunku do zwykłych stali stopowych. Stale nierdzewne są stopami żelaza zawierającymi minimum 11% chromu. Swoje wysokie właściwości antykorozyjne zawdzięczają wytworzeniu powierzchniowej warstwy tlenków chromu. Warstwę tą charakteryzuje wysoka trwałość. W przypadku mechanicznego lub chemicznego uszkodzenia powierzchni stali, zostają zachowane właściwości antykorozyjne materiału.



## Rodzaje stali nierdzewnych:

- **austenityczna** - posiada bardzo dobre właściwości antykorozyjne, stosowana w przemyśle spożywczym, chemicznym i farmaceutycznym - zawartość węgla 0,02%.
- **ferrytyczna** - o gorszych właściwościach antykorozyjnych w stosunku do stali austenitycznych, jest bardziej krucha.
- **martenzytyczna** - o największej wytrzymałości mechanicznej ze wszystkich grup stali. Posiada właściwości magnetyczne, podlega obróbce cieplnej oraz charakteryzuje się wysoką zawartością węgla - około 0,3%.
- **austenityczno-ferrytyczna** - wytapiana w procesie duplex. Ma dobre właściwości antykorozyjne, wysoką odporność na pękanie oraz jest stalą magnetyczną, nie nadającą się do elementów instalacyjnych.



Podstawowym materiałem produkcyjnym jest stal V2A ( austenityczna o symbolu 0H18N9 ) i V4A. Jeżeli zachodzi konieczność wykonania elementów z innego gatunku stali, firma wykonuje te elementy na zamówienie Klienta. Dla wyrobów ozdobnych ( wyposażenia wnętrz ) istnieje możliwość zamówienia elementów z blach szlifowanych lub wykonania szlifowania obróbce.